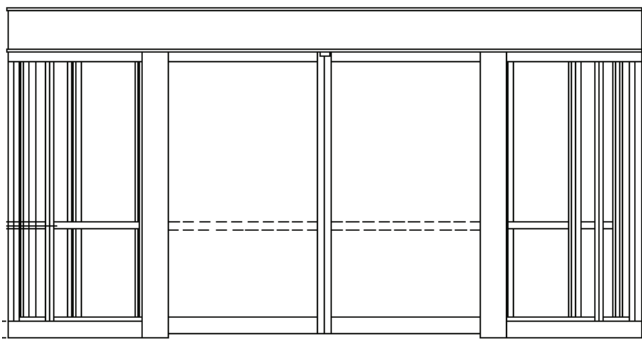


MODELO: Uniturn

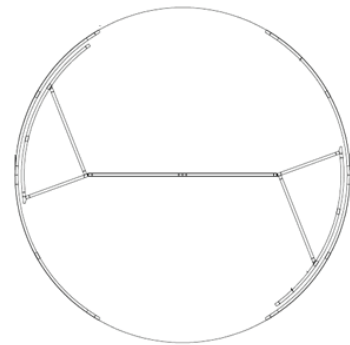
- **Marca:** Besam
- **Modelo:** Uniturn
- **Tipo:** Two Wing
- **Montura:** Dentro del Marco



VISTA FRONTAL



VISTA SUPERIOR



DESCRIPCIÓN:

Puerta automática giratoria marca BESAM, modelo Uniturn de dos hojas con marco de aluminio, transmisión por caja reductora tipo gusano con motor de corriente directa. Espesor de aluminio de 1/8", montura dentro del marco de la puerta, auto soportante, vidrio templado claro de 6 mm, barra intermedia divisoria opcional, sistema sensorial de presencia y movimiento, switch controlador manual de 3 funciones, cerrojo manual de un punto, sistema de abatimiento manual por emergencia, color opcional.

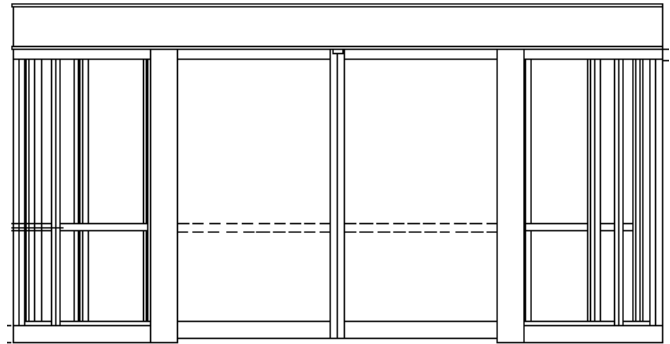


Ficha Técnica

Modelo: Uniturn
Tipo: Two Wing
Marca: Besam

Descripción General

Puerta automática giratoria de dos hojas. Hojas giratorias de vidrio templado de 6 mm y paneles de vidrio curvos en las paredes. Operación electromecánica controlada por microprocesador, con posibilidad de girar manualmente en caso de falla eléctrica. Sistema de abatimiento en caso de emergencia.



Descripción Específica

Operador

- Dimensiones: 7 15/16" (alto)
- Material: Aluminio (anodizado claro AA-C23-A31)
- Accesorios: Luces halógenas en el techo

Motor

- Tipo: Motor de corriente directa de alta eficiencia
- Alimentación: 120 V-240 V, 50/60 Hz

Transmisión

- Sistema: Transmisión con caja reductora tipo gusano
- Características: No permite que se gire a una velocidad mayor a la preestablecida

Controlador

- Control: Control manual de 3 posiciones (rotación continua, Girar-para-automáticamente, y apagada)
- Circuito de Control: Watchdog (vigila que la puerta opere dentro de los parámetros asignados)
- Activación: Puerta automática podrá ser activada por cualquier dispositivo con un contacto seco
- Accesorios: Fuente de poder integrada para alimentar accesorios

Soporte Estructural

- Requerimientos: Ninguno, puerta giratoria es totalmente auto soportante

Hojas

- Numero de Hojas: 2
- Marco: Aluminio (anodizado claro AA-C23-A31)
- Vidrio: Templado de 6.5 mm

Seguridad y Estándares

- Emergencia: Todas las hojas se abaten hacia el exterior en caso de emergencia
- Cerrojo: Manual de un punto
- Sensores: Sensores de movimiento y presencia, o tapetes de activación
- Códigos: ANSI/BHMA 156.10, ANSI/UL 325 listed

Planta de Producción

- Productor: Besam Entrante Solutions, 1900 Airport Road, Monroe, North Carolina 28110
- Calidad: ISO 9001
- Prueba: Puerta es pre-ensamblada y probada por la fabrica antes de exportarse